



## Schultertuch

### Material:

- 300 g Opal Regenwald 16 – Rummel im Dschungel 6-fach, Farbe 9910 „Die Herzliche“
- 300 g Opal Regenwald 16 – Rummel im Dschungel 6-fach, Farbe 9917 „Der Zuhörer“
- 1 Stricknadel 3,5 mm x 120 cm (empfohlen ein Seilsystem, zu dem auch eine Häkelnadel passt)
- 1 Stricknadel 5 mm oder Nadelspitzen beim Seilsystem
- 1 Häkelnadel 3,5 mm (für den Häkelanschlag)
- 1 Zopfnadel
- 17 Maschenmarkierer oder Fadenschlingen
- Stopfnadel zum Fäden vernähen, Schere
- 1 Stift, um auf dem Ausdruck Notizen und die Strichliste zu schreiben.

**Abkürzungen:**

- re = rechte Masche
- li = linke Masche
- M = Masche
- U = Umschlag
- abh = Masche abheben
- R = Reihe
- MS = Mustersatz, hierbei die Nummerierung beachten

**Randmaschen:**

Die erste M jeder Reihe wird wie zum Linksstricken eingestochen und abgehoben, es folgt ein U. Am Reihenende wird der U mit der letzten M zusammen re gestrickt (2 M re zusammenstricken).

**Häkelanschlag:**

Machen Sie eine Anfangsschlinge in den Faden und hängen die Schlinge auf den Haken der Häkelnadel. Der Faden wird wie beim Stricken oder Häkeln mit der linken Hand geführt. Die Häkelnadel nehmen Sie in die rechte Hand, halten die Stricknadel mit der linken Hand, legen diese auf den Faden und nehmen den Faden mit der Häkelnadel auf, ziehen ihn durch die Schlinge, führen ihn gegen den Uhrzeigersinn um die Stricknadel herum, fassen ihn mit der Häkelnadel und ziehen ihn durch die Schlinge. Wiederholen, bis 49 M auf der Nadel sind, die letzte Schlinge mit auf die Nadel nehmen = 50 Maschen.

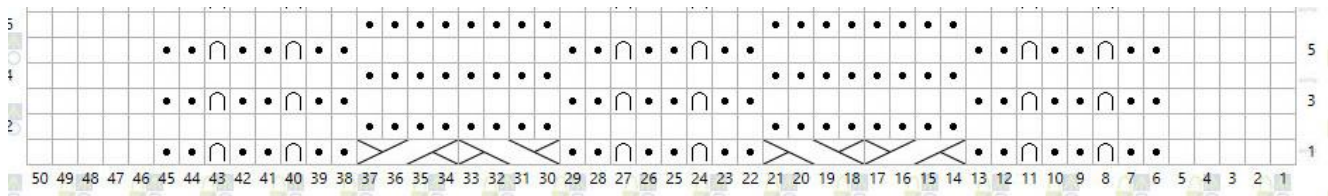
**Wichtig:**

Bitte stricken Sie sehr locker!

**So wird es gemacht:**

*Schritt1:*

Mit Farbe 9917 und Nadel 3,5 mm wie beschrieben 49 plus 1 M aufhäkeln. 15 R re M stricken, danach nach Mustersatz 1 arbeiten:



**Bitte beachten:** Es sind Hin- und Rückreihen bezeichnet.

**Zeichenerklärung:**

	Rechte Masche
	Linke Masche
	Rechts verschränkte Masche (ins hintere Maschenglied einstechen)
	2 M auf der Hilfsnadel vor die Arbeit legen, 2 M re stricken, die M der Hilfsnadel re stricken
	2 M auf der Hilfsnadel hinter die Arbeit legen, 2 M re stricken, die M der Hilfsnadel re stricken
	In die Reihe darunter einstechen und re stricken (Patentmasche)

Arbeiten Sie den Mustersatz 80-mal, stricken noch 15 Reihen kraus re und ketten über Linksmaschen ab.

Drehen Sie nun das Strickstück um eine Viertel Drehung nach rechts (also die Schlinge von 12 auf 3 Uhr).

Nehmen Sie mit Hilfe der (angeschraubten) Häkelnadel alle Randmaschen auf, das sind dann: Schlinge plus 257 Randmaschen = 258 M auf der Ndl. Faden abscheiden.

**Schritt 2:**

Wechsel zu den 5 mm Nadelspitzen und Garn 9910.

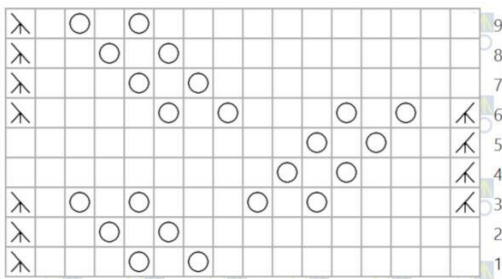
Schieben Sie die Maschen auf die andere Seite der Nadel und beginnen an der Seite, von der her Sie die Randmaschen aufgenommen haben. Da die Maschen falsch herum auf der Nadel liegen, müssen sie im hinteren Maschenglied abgestrickt werden (rechts verschränkt). Das gilt ausschließlich für diese eine Reihe.

1. M = Randmasche: li abh, 1 U; 8 M re, Maschenmarkierer setzen, alle M li bis 9 M vor Ende, dabei nach jeweils 16 M je einen Markierer setzen, 9M vor Ende den letzten Markierer, dann diese 9 M re.

Jeder Reihenanfang: 1. M li abh, 1 U; 8 M re.

Jedes Reihenende ab dem letzten Markierer: 8 M re, U mit letzter M zus. re.

Arbeiten Sie nun nach Mustersatz 2:



**Bitte beachten:** Es sind ausschließlich die Hinreihen bezeichnet. In den Rückreihen werden die zusammengestrickten Maschen re gestrickt, die U und alle in der Hinreihe re gestrickten M werden li gestrickt.

Dieser Mustersatz wird einmal gearbeitet.

Die letzte Rückreihe rechte Maschen, danach noch 6 Reihen re M, abketten.

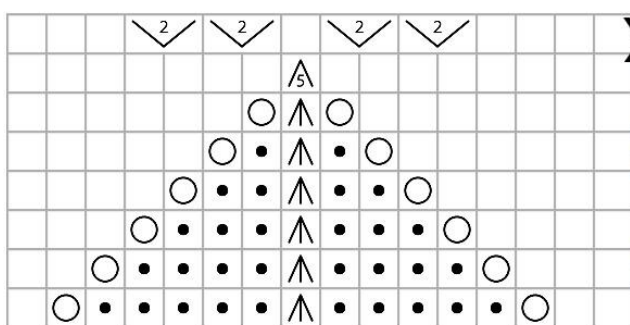
**Zeichenerklärung:**

	3 M rechts verschränkt zusammenstricken
	3 M rechts zusammenstricken
	Umschlag
	Rechte Masche

**Schritt 3:**

Mit Garn 9917 nehmen Sie nun auf der anderen Längsseite die Randmaschen auf, es sind wieder 258 M. Setzen Sie die Maschenmarkierer genau wie an der ersten Seite auch.

Faden abschneiden, mit 9910 und NS 5 nach Mustersatz 3 weiterarbeiten.



**X** Von Reihe 1 bis Reihe 6 sind die Hinreihen markiert. In den Rückreihen werden die M so gestrickt, wie sie erscheinen. Dabei die U links stricken. Reihe 7: 8 M re; 3 M zusammen re abh, 2 M re zus.; die 3 abgeh. Überziehen. Die mit X bezeichnete Reihe ist eine Rückreihe. Das Symbol bedeutet: 1 li M ins vordere

Maschenglied, eine re M ins hintere Maschenglied.

Dieses Symbol bedeutet: 2 M zus wie zum Rechtsstricken abh, 1 M re und die abgeh. M überziehen.

Dieser Mustersatz 3 wird drei Mal gestrickt.

*Schritt 4:*

1. M li abh; 4 M re; wenden; 1. M li abh; 4 M re; wenden.  
1. M abh; 9 M re; wenden; 1. M abh; 9 M re; wenden,  
1. M abh; 14 M re; wenden; 1. M abh; 14 M re; wenden,  
1. M abh; 19 M re; wenden; 1. M abh; 19 M re; wenden,  
1. M abh; 24 M re; wenden; 1. M abh; 24 M re; wenden,  
Das war die Vorbereitung.

Nun kommt das „Schräge abketten“:

\*\* 5 M abketten; 25 M re, wenden; 1. M abh; 24 M re; wenden. \*\*

Wiederholen, bis beim Hin-stricken noch 3 M auf der linken Nadel bleiben, wenden; 5 M abketten, 20 M re, wenden, zurück stricken, wenden, 5 M abketten, 16 M re, wenden, zurück stricken, 5 M abketten, 11 M re, wenden, zurück stricken. Alle M abketten.

Vernähen sie nun alle Fadenenden und gönnen Sie Ihrem Tuch ein Bad in handwarmem Wasser. Drücken oder rollen Sie das Wasser aus, nicht wringen, nicht schleudern! Legen Sie Ihr Tuch flach aus und spannen und stecken es fest zum Trocknen.

Viel Freude an Ihrem Tuch!

