

# Halbrundtuch Kid-Seta & Dreamlace

Ver. 02.10.03.17



## Material:

- 150g Dream Lace (Farbe 0186) <http://www.jawolle.de/de/pro-lana-dream-lace.html>
- 75g Prolana Kid Seta (Farbe 0077) <http://www.jawolle.de/de/pro-lana-kid-seta.html>
- beim Stricken je 1 Faden Dream Lace und 1 Faden Kid Seta verwenden

## Verwendete Nadeln:

- je 1 Rundstricknadel: 60, 100-120 cm in 6.0 mm

## Tipp zu verkürzte Reihen:

Eine zusätzliche Erklärung zum Stricken von verkürzten Reihen findet Ihr hier als Youtube-Video von CraSy Sylvie Rasch: <https://youtu.be/n-cVsSgT-E4>

# Halbrundtuch Kid-Seta & Dreamlace

Ver. 02.10.03.17

## Anleitung:

Maschenanschlag 7 Maschen und nach **Strickschrift A** mit der Hin- Reihe beginnen. In den Rück- Reihen alle Maschen und die Umschläge links stricken.

Durch die Umschläge werden in jeder Hin-Reihe 6 M zugenommen.

Die Strickschrift ist bis zur 7. Reihe komplett, danach ist nur die rechte Seite gezeichnet.

Nach der 85. Reihe sind 259 Maschen auf der Nadel.

Weiter über die mittleren 87 nach der **Strickschrift B in verkürzten Reihen** ( es sind Hin- und Rückreihen gezeichnet ) stricken und dabei die Maschen links und rechts stilllegen ( nicht abketten )

Jetzt die mittleren Masche stilllegen und nach der **Strickschrift C** ( es sind Hin- und Rückreihen gezeichnet ) über die auf der rechten Seite stillgelegten 87 Maschen weiterstricken.

Die linke Seite gegengleich stricken.

Jetzt alle Masche auf die Nadel nehmen = 87 Maschen Mittelteil und je 145 Maschen links und rechts = gesamt 377 Maschen.

Über diese 377 Maschen 13 Reihen kraus rechts ( Hin- und Rückreihe rechts ) stricken und dabei in jeder Hinreihe links und rechts je 1 Masche zunehmen.

In der 14 Reihe ( Rückreihe ) locker abketten.

Fäden vernähen und das Tuch spannen.

## Fertig

Über Fotos Eurer Werke würden wir uns sehr freuen :)

Bei Fragen zur Anleitung stehen wir per E-Mail an [anleitungen@jawolle.com](mailto:anleitungen@jawolle.com) gerne zur Verfügung.

# Halbrundtuch Kid-Seta & Dreamlace

Ver. 02.10.03.17

## Die Strickschriften

Nachfolgend haben wir alle Strickschriften für Sie zur Übersicht zusammengefasst. Sie können sich diese aber auch einzeln in deutlicher höherer Auflösung zum Ausdrucken oder öffnen am Tablet/PC öffnen.

### Symbolerklärungen:

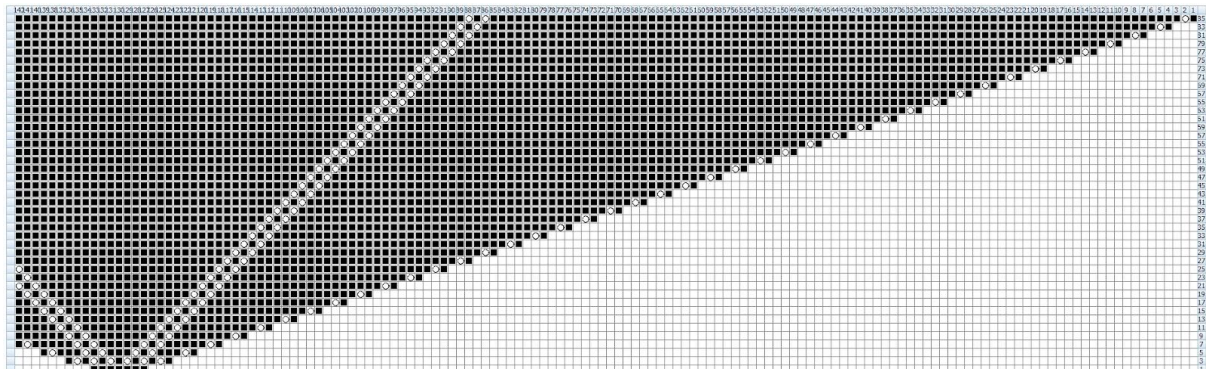
- keine Masche
- linke Masche
- Doppelmasche für verkürzte Reihen
- rechte Masche
- Umschlag
- Doppelmasche verbinden

### Strickschrift A

als PDF (DIN A4): <http://www.jawolle.com/downloads/druck/hrt/StrickschriftA-DINA4-68645384.pdf>

als PDF (gesamt): <http://www.jawolle.com/downloads/druck/hrt/StrickschriftA-68645384.pdf>

als BILD: <http://www.jawolle.com/downloads/druck/hrt/StrickschriftA-68645384.jpg>

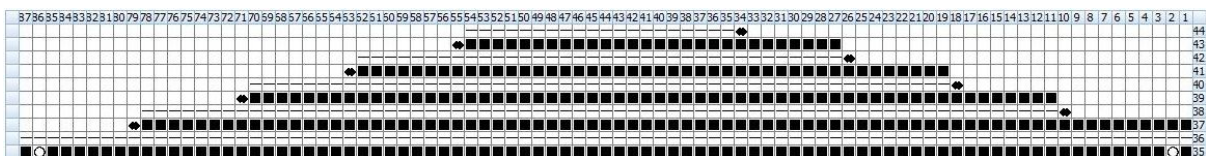


### Strickschrift B

als PDF (DIN A4): <http://www.jawolle.com/downloads/druck/hrt/StrickschriftB-DINA4-68645384.pdf>

als PDF (gesamt): <http://www.jawolle.com/downloads/druck/hrt/StrickschriftB-68645384.pdf>

als BILD: <http://www.jawolle.com/downloads/druck/hrt/StrickschriftB-68645384.jpg>



Copyright © 2017 JaWolle - [www.jawolle.com](http://www.jawolle.com)

Unsere Modelle, Bilder und Zeichnungen sind urheberrechtlich geschützt.  
Jede Verwertung, die über die private Nutzung hinausgeht, ist ohne unsere  
Zustimmung nicht zulässig.

**JaWolle**  
WIR LIEBEN HANDARBEIT



# Halbrundtuch Kid-Seta & Dreamlace

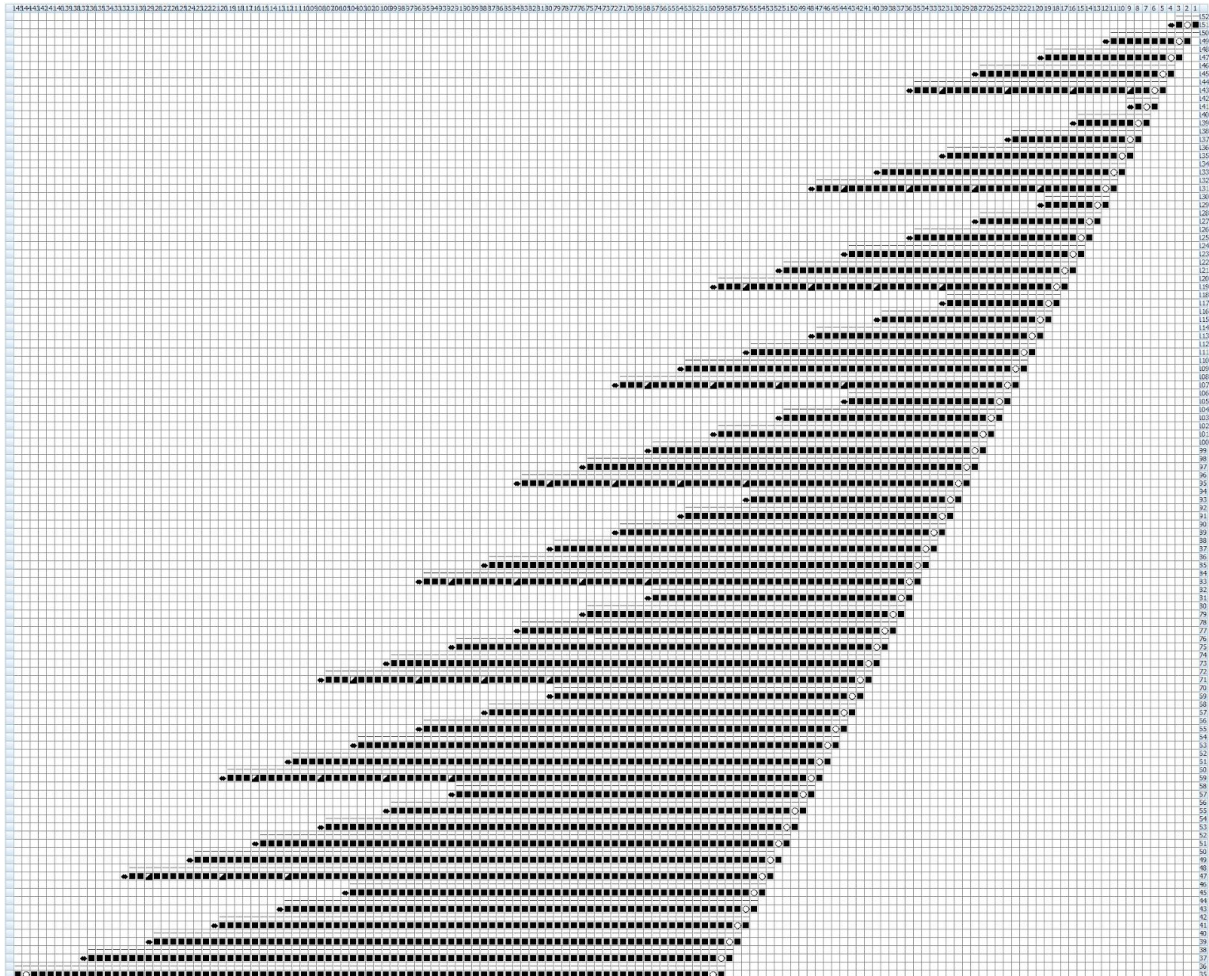
Ver. 02.10.03.17

## Strickschrift C

als PDF (DIN A4): <http://www.jawolle.com/downloads/druck/hrt/StrickschriftC-DINA4-68645384.pdf>

als PDF (gesamt): <http://www.jawolle.com/downloads/druck/hrt/StrickschriftC-68645384.pdf>

als BILD: <http://www.jawolle.com/downloads/druck/hrt/StrickschriftC-68645384.jpg>



Copyright © 2017 JaWolle - [www.jawolle.com](http://www.jawolle.com)

Unsere Modelle, Bilder und Zeichnungen sind urheberrechtlich geschützt.  
Jede Verwertung, die über die private Nutzung hinausgeht, ist ohne unsere  
Zustimmung nicht zulässig.

**JaWolle**  
WIR LIEBEN HANDARBEIT