

Wirbel *Design by Sue Berg*




Im Wunschthread von unserer Gruppe *Wolle&Spas* wurde eine etwas andere Tuchform gewünscht ☺
Vor Inbetriebnahme der Stricknadeln die Anleitung bitte *genau* durchlesen.

Garn: Babycamel-Seide-Lace. Es kann jedes beliebige Garn verstrickt werden, die Nadelgrösse sollte dem Garn angepasst sein.

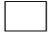
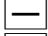






Maschenanschlag teilbar durch 11 + 2 + 3 Rdm.

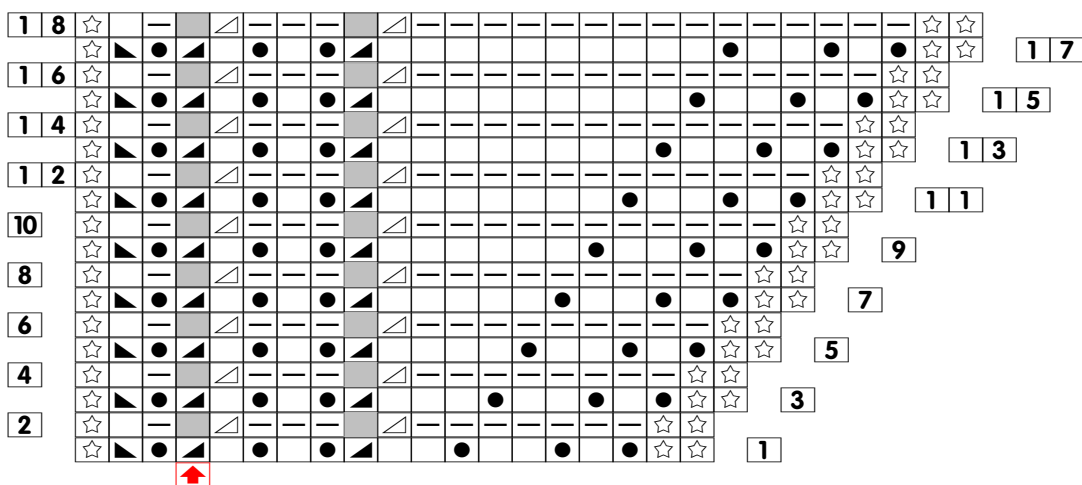
Ich habe mit 60 Maschen begonnen. 3 Reihen rechts stricken, danach laut Chart stricken.

Der Chart beginnt nach den beiden Randmaschen und endet mit den Maschen über dem  den Chart noch 4x wiederholen, das ergibt insgesamt 5 Fächer. Das Muster endet mit den Maschen nach dem roten Pfeil. In der Höhe so lange stricken bis die gewünschte Grösse erreicht ist, oder das Garn aufgebraucht ist.

Wichtig: Die Randmasche am Anfang der Rückreihen müssen locker gestrickt werden.

Symbole:

	Rechte Masche
	Linke Masche
	2M. re. zus.stricken
	überzogenes Abnehmen = 1M abh. 1 M re. stricken, abgehobene M. überziehen
	2M. li. zus. stricken
	Umschlag
	Randmasche
	Keine Masche Platzhalter



Ein herzliches Dankeschön meinem Teststrick-Trio: *michaela2011/moerdermaedi und yarnelefant* ☺ ☺ ☺

Bitte respektieren Sie mein Urheberrecht. Keine Vervielfältigung, kein Verkauf, auch nicht mit dieser Anleitung hergestellter Produkte. Copyright by Sue Berg 3013 Bern Switzerland

20.06.2012